



COMPANY INTRODUCTION

INEAST is a software company that makes people valuable.

Creation, Mutual Life, Value for Human. Be the owner of e-Business with INeast.

Advanced technology & Best service will make you winner in your field.

Internet Solution & e-Business Consultation.

(주)이니스트 <http://www.ineast.co.kr> | T. +82-2-3143-6445 | F. +82-2-3143-6444

INEAST
Be the owner of e-business with INeast

목 차

TABLE OF CONTENTS

01

About INeast

02

02

Business

03

03

Solution

GRC

04

차세대 대학교육혁신지원 포털 시스템

09

04

Clients

12

05

Contact Us

13

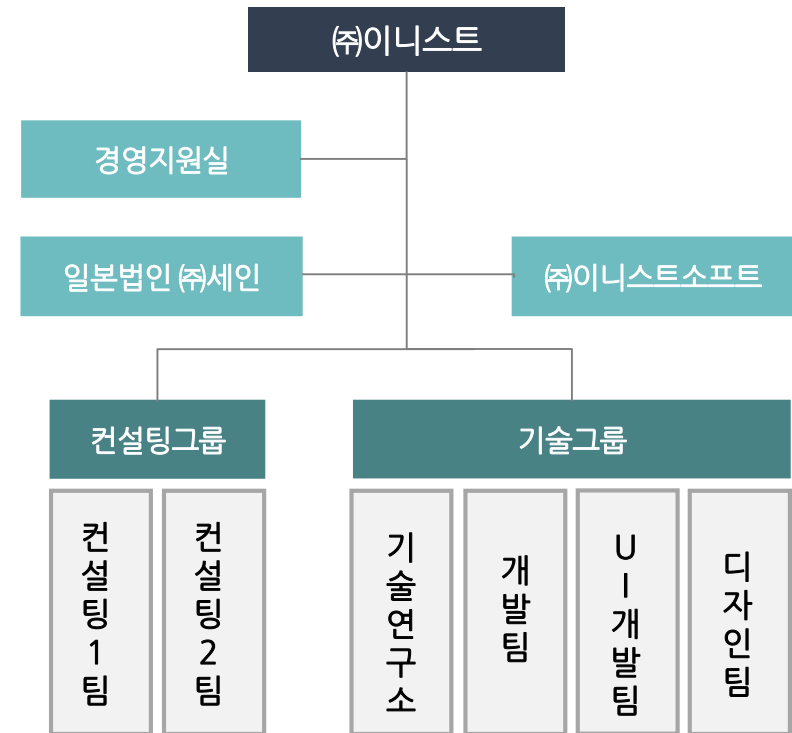
| 개요

회 사 명	주식회사 이니스트	대 표 자	황세원
계 열 사	주식회사 이니스트소프트	대 표 자	정성우
사 업 분 야	시스템통합 및 구축/컨설팅, 소프트웨어 개발		
회 사 주 소	(본사) 서울시 마포구 월드컵북로6길 26 삼기빌딩 2층 (이니스트소프트) 대구시 중구 동덕로 115 진석타워즈 1611호	(TEL) 02-3143-6445 (FAX) 02-3143-6444	
설 립 년 도	2003년 2월	직 원 수	34명 (2021년 7월 기준)

| 주요 연혁

- 2020 ● PWC컨설팅과 감사리스크통합관리시스템 공동사업협약 체결
현대자동차그룹 감사리스크통합관리시스템 구축
- 2019 ● R&D 전담 계열사 주식회사 이니스트소프트 설립
삼성SDS 1차 협력업체 등록
- 2018 ● 삼성물산 내부회계관리시스템 구축(ICARUS4.0 적용)
개정 외감법 대응을 위한 ICARUS4.0 출시
- 2017 ● IBK 정보보호통합관리시스템 구축
- 2016 ● 중앙대 학생자기계발통합관리시스템 고도화 구축
- 2014 ● 역량이력관리 시스템 R-PANG 시스템 개발
- 2011 ● 에뛰드하우스 일본쇼핑몰 구축
- 2007 ● 기술혁신형중소기업(이노비즈기업)선정
- 2004 ● 내부회계관리시스템 "ICARUS" 개발 (안진회계법인 제휴)
인터넷 기부시스템 개발 (아름다운 재단, 홀트 아동복지회 구축)
- 2003 ● (주) 이니스트 설립
WCMS(콘텐츠 관리 시스템) "Insite 1.0" 개발 및 ASP 서비스

| 조직도



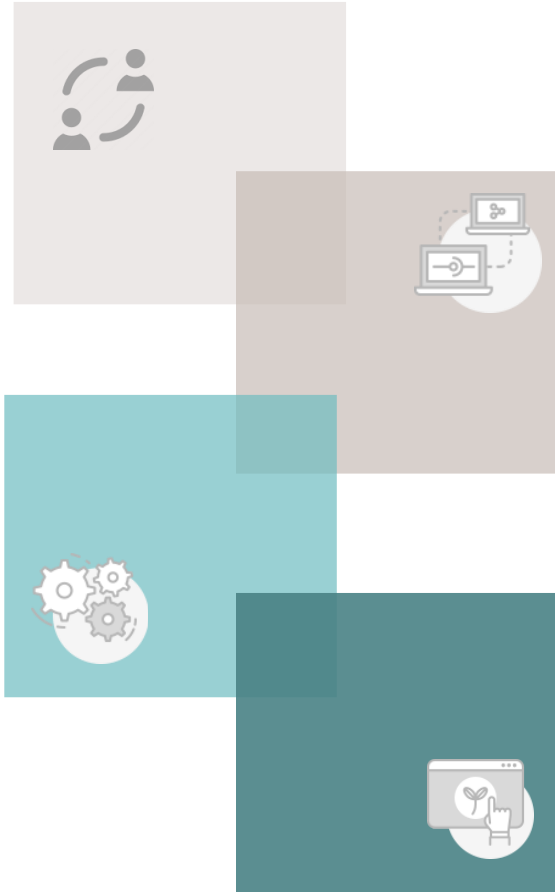
다양한 분야의 프로젝트 수행 경험과 각 분야 전문가의 노하우를 바탕으로 고객의 e-Business 요구를 충족시키기 위한 최적화된 웹사이트 및 서비스의 기획, 개발 및 운영에 이르기까지 통합적인 성공 비즈니스 솔루션을 제시합니다.

E-Business Consulting

- Web Marketing & Promotion 전략수립
- Contents Consulting
- Technical Consulting

Solution개발

- E-비즈니스를 위한 최적의 솔루션 제공
- 학생역량관리포탈시스템
- CMS 기반의 통합관리시스템
- GRC 솔루션



GRC

- 내부통제/공시통제/감사리스크
- ERP 연계 데이터 추출
- 상향식 인증절차 시스템

e-BI

- Integrator Services
- Portal & development
- 통합 사업구축

㈜이니스트는 2004년 내부회계관리시스템 ICARUS 개발을 시작으로 삼성물산 등 600여 기업의 내부회계관리시스템을 구축하였으며
공시통제시스템, 정보보호통합관리시스템, 재무상시리스크모니터링 등 GRC 솔루션 개발 및 구축에 역량을 다하고 있습니다.

| 개요



내부회계관리시스템

기업의 내부회계관리제도 감사에 대응하기
위한 최적의 내부통제 설계·운영평가
통합솔루션

- | COSO 기반의 통제기술서 통합 관리 (RCM, MRC/YPE, EUC등)
- | 조직 관점의 현업평가, 전담조직평가 이원화
- | ERP 자동연계를 통한 모집단 추출 및 자동샘플링
- | 해외법인을 위한 다국어, 연결감사 대응을 위한 법인관리



공시통제평가시스템

기업의 경영내용을 알리기 위한
공시보고서를 효율적으로 생성할 수 있는
시스템

- | 공시보고서 목차 및 통제항목 템플릿 관리
- | 공시통제항목별 보고서 자동 취합
- | 공시항목별 작성 템플릿 제공
- | 전자공시시스템의 공시보고서와 유사한 형태의 보고서 제공



감사리스크통합관리시스템

리스크 탐지부터 소명 및 조치까지의 감사
프로세스 전반을 지원하는 통합솔루션

- | 이상징후 데이터 발생 및 점검 현황 대시보드 제공
- | ERP 연계를 통한 데이터 추출 및 데이터 연동
- | 시나리오별 설정한 주기/기준에 따라 데이터 추출
- | 검출된 이상징후 데이터에 대한 소명업무 진행

기업의 내부회계 관리제도 감사 대응을 위한 시스템으로 삼성물산, 삼성바이오로직스 등 세계 최고의 기업에 적용 및 고도화 되어 시스템 효과성과 안정성이 입증된 솔루션입니다.

ICARUS 4.5 주요 기능

- **통제 항목별 담당자 지정 및 조직별 평가생성**
HR 시스템 연계를 통한 조직별 평가 생성 및 통제별 평가담당자 지정
- **자동샘플링 및 상시모니터링**
평가별, 조직별, 프로세스별 관점의 평가완성도와 위험도 모니터링 제공
- **보고서 및 경영자인증**
다양한 보고서를 통한 평가진행 상황 및 개선업무 확인하고 평가종료 후 상향식 인증절차를 통한 경영진 인증 진행
- **현황 모니터링**
평가별, 조직별, 프로세스별 관점의 평가완성도와 위험도 모니터링 제공
- **정기 및 비정기 평가를 위한 운영 효율화**
평가복사, 자동평가생성 등 정기/비정기 평가를 손쉽게 생성하고 진행
- **Multi-Language, Multi-Company 지원**
해외법인, 연결법인을 위한 다국어 및 Multi-Company 지원

삼성그룹

- 삼성물산
- 삼성엔지니어링
- 삼성중공업
- 삼성바이오로직스
- 에스원
- 제일기획
- 호텔신라

한화그룹

- 한화디펜스
- 한화케미칼
- 한화에어로스페이스
- 한화솔루션

기타

- NH농협은행
 - 휴온스
 - 두산그룹국민연금
 - 보령제약
- 등 700여개 기업

ICARUS 4.5 구축 사례

| Portfolio



사용자 페이지

마이페이지, 평가, 개선업무, 결재/보고, 전담조직, 게시판



관리자 페이지

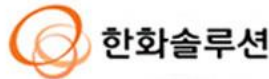
마이페이지, 내부통제평가, 통제기술서, 모니터링, 시스템관리, 샘플링

공시통제평가시스템은 기업의 경영내용(사업내용 및 재무상황, 영업실적 등)을 투자자 등 이해관계자에게 알리기 위한 공시보고서를 효율적으로 생성할 수 있는 시스템입니다.

주요 기능

- **공시보고서 항목 등록/관리 및 분기별 공시평가계획 수립**
공시보고서 목차 및 통제항목 기본 템플릿을 관리하고 분기/반기/사업보고서 별 계획을 수립하여 보고서를 생성, 관리
- **분기별 공시평가계획 수립**
분기/반기보고서, 사업보고서 별 계획을 수립하여 보고서를 생성 및 관리하고 계획 수립 시 공시통제 항목별 담당 부서 및 담당자 지정을 통해 전체 보고서 내용 일괄 취합
- **공시통제항목별 담당자를 위한 편의기능**
통제항목별 작성기준, 작성방법(예시) 확인 및 해당 항목의 직전공시 또는 전년 동기 공시의 작성 내용 불러오기 기능 등 다양한 편의기능 제공
- **공시업무담당자 편의 기능 및 보고서 생성**
항목별 통제담당자가 제출한 결과를 개별 확인 및 자동 취합하여 전자공시시스템(dart)에서 제공하는 공시보고서와 유사한 형태의 보고서 제공

구축 사례



| Portfolio



업무 프로세스 별로 설계된 점검 모델의 모니터링 주기 및 임계치 조정을 통한 운영 용이성을 확보하고, 데이터 분석을 통한 리스크 탐지부터 소명 및 조치까지의 감사 프로세스 전반을 지원하는 감사 리스크 관리 통합솔루션입니다.

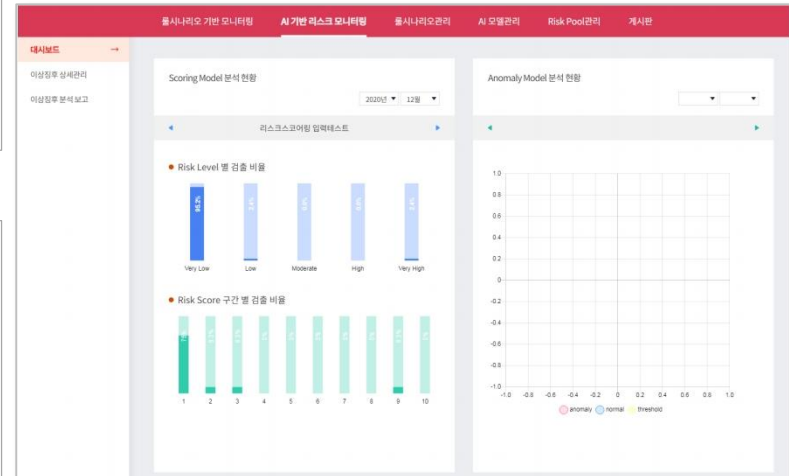
주요 기능

- 시스템 연동 및 연계 유연성**
 외부 시스템 인터페이스를 통한 데이터 추출 및 데이터 연동으로 이상징후 상시 모니터링 및 분석
- 시나리오별 데이터 자동 추출**
 시나리오별로 설정한 주기 및 기준에 따라 데이터를 추출하여 분석결과 제공
- 리스크 모니터링**
 리스크 탐지 모델별로 설정한 리스크 기준에 따른 자동 모니터링을 제공하며, 탐지된 리스크에 대한 스코어보드(대시보드)를 확인
- 소명 및 보고서 생성**
 상시 모니터링을 통해 검출된 이상징후 데이터에 대한 소명 업무를 진행하며 발생한 리스크에 대한 보고서 작성

구축 사례



| Portfolio



학생역량통합관리 및 인공지능 AI 기반 진로지도 시스템이 도입된 차세대 대학교육혁신지원 포털 시스템으로 중앙대학교, 동국대학교, 한국해양대학교 등 다수의 대학에서 도입한 최적의 학생경력종합관리시스템입니다.

| 개요



성공적인
진로 취업 기반
포트폴리오 구축

INCAREER
학생경력종합관리시스템

01 경력개발 Value Chain 반영

대학 전략이 반영된 경력개발 프로세스와 상세 Task를 학생역량통합관리시스템에 반영, 차별화된 시스템 구축

02 맞춤형 역량개발 지원

목표 진로에 필요한 역량과 역량개발 활동을 구체적 제시, 학생 개인의 진로 방향에 적합한 맞춤형 경력관리 제공

03 지속적인 역량개발 피드백

학생이 수행한 역량개발 활동의 모니터링 및 피드백 기능을 시스템에 반영, 효과적인 목표 진로 달성 지원

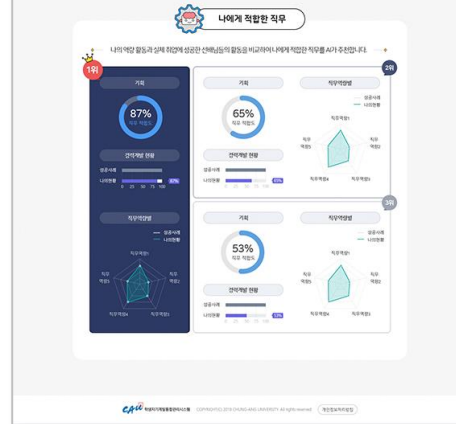
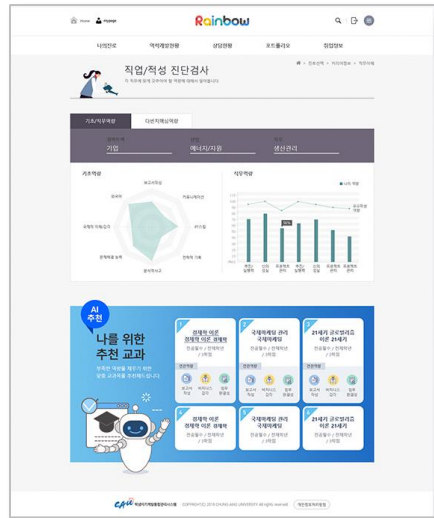
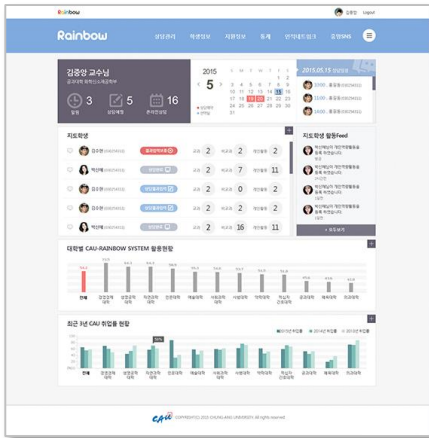
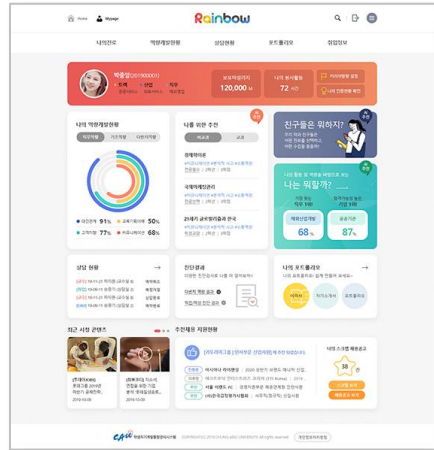
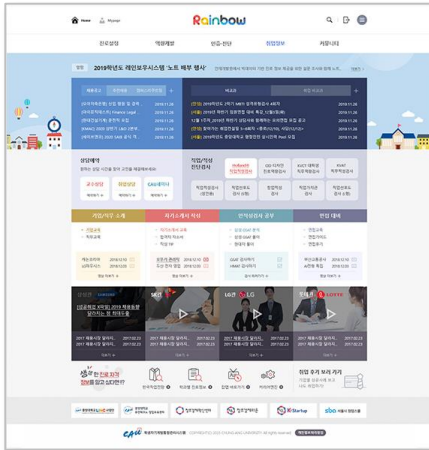
04 AI 기반 진로지도 시스템

개인의 역량개발현황 대비 목표기업, 진로 등의 합격 가능성을 제시, 부족한 부분을 위해 추가로 진행해야 하는 역량개발 활동을 확인/수행할 수 있도록 지원

| 주요 기능

<p style="text-align: center;">1</p> <p style="text-align: center;">진로정보 및 진단검사 제공</p> <p>직업군 별 전망, 학과 별 진로리스트, 산업/직무 관련 정보 및 워크넷 심리검사 등의 다양한 역량 진단 프로그램 제공</p>	<p style="text-align: center;">2</p> <p style="text-align: center;">진로선택 및 역량개발</p> <p>사회진출경로 별 관련 정보 제공 및 필요 역량 제시 및 연관 활동 추천하고 역량활동 데이터 기반 역량개발 현황 및 이력 제공</p>	<p style="text-align: center;">3</p> <p style="text-align: center;">비교과프로그램 통합관리</p> <p>학내 비교과프로그램을 통합하여 관리하고, 통합관리시스템을 통해 비교과프로그램 환류 체계를 구축</p>	<p style="text-align: center;">4</p> <p style="text-align: center;">현장실습 프로그램</p> <p>신청/선발 및 상담, 현장실습 평가와 확인서 발급 등의 현장실습 관련 모든 활동을 효율적으로 지원 및 관리</p>
<p style="text-align: center;">5</p> <p style="text-align: center;">상담</p> <p>지도교수 상담 외 다양한 분야의 상담을 진행할 수 있도록 예약 프로세스 및 상담 이력, 상담 통계 등 상담 통합관리기능을 제공</p>	<p style="text-align: center;">6</p> <p style="text-align: center;">포트폴리오</p> <p>개인의 학습이력 및 비교과 이력을 기반으로 자신만의 포트폴리오와 이력서, 자기소개서 등을 구성/ 관리</p>	<p style="text-align: center;">7</p> <p style="text-align: center;">취업 콘텐츠</p> <p>다수의 취업관련 사이트의 콘텐츠 연계 및 교내에서 운영하는 추천채용, 캠퍼스 리쿠르팅 등의 취업관련 정보를 제공</p>	<p style="text-align: center;">8</p> <p style="text-align: center;">AI 기반 진로지도 시스템</p> <p>개인의 역량개발현황 대비 목표기업, 진로 등의 합격 가능성을 제시, 부족한 부분을 위해 필요한 역량개발 활동 추천</p>

| Portfolio



중앙대학교 Rainbow 시스템 <http://rainbow.cau.ac.kr>

- 고객사 : 중앙대학교
- 프로젝트 범위
 - 학생경력관리포탈시스템 (웹/모바일)
 - 교수 Rainbow 시스템 (웹/모바일)
 - AI 기반 진로지도 시스템 도입

구축 사례

- 중앙대학교 Rainbow 시스템
- 이화여자대학교 THE포트폴리오(1차)
- 안산대학교 AUMNGS 시스템
- 동덕여자대학교 ARETE 시스템
- 숙명여자대학교 SNOWAY 시스템
- 성신여자대학교 SunShine 시스템
- 경성대학교 Polaris 시스템
- 서울시립대학교 UOStory 시스템
- 한국해양대학교 Ocean_CTS 시스템
- 동국대학교 DreamPath+ 시스템
- 경북대학교 KNUCUBE 시스템
- 우송대학교 SOLDream+ 시스템
- 동명대학교 T-UP 시스템
- 한림대학교 Become 시스템



GRC 분야

삼성물산, 삼성엔지니어링, 삼성바이오로직스, 삼성중공업, 에스원, 제일기획, 호텔신라, 한화디펜스, 한화케미칼, 한화에어로스페이스, 한화솔루션, NH농협은행, 휴온스, 두산그룹국민연금, 보령제약, S-Oil, 코스콤, 한국전기안전공사, 대한석탄공사, 한국산업기술평가관리원, 한국공항공사, 한국농어촌공사, 한국수자원공사, 현대자동차그룹, ibk기업은행 등 700여개 기업



대학 분야

중앙대학교, 이화여자대학교, 안산대학교, 동덕여자대학교, 숙명여자대학교, 성신여자대학교, 경성대학교, 서울시립대학교, 한국해양대학교, 동국대학교, 경북대학교, 우송대학교, 동명대학교, 한림대학교

고객과의 신뢰를 소중히 여기고 고객과 함께 발전하고자 하는 INEAST의 열정으로 믿음직한 파트너가 되겠습니다.

성공적인 e-Business를 위해 심사숙고하며, 가장 효율적인 최적의 방향을 제시하겠습니다.

INEAST의 한결같은 마음은 고객 여러분께 열려 있습니다.



서울특별시 마포구 월드컵북로6길 26, 2층
(동교동, 삼기빌딩)

- TEL : +82-2-3143-6445
- FAX : +82-2-3143-6444
- 홈페이지 : <http://www.ineast.co.kr>

Business Contact

내부회계관리평가시스템, e-감사시스템 등 솔루션 문의
서우석 이사 sws@ineast.co.kr

대학학생역량이력 및 경력관리시스템 구축문의
류훈 이사 chetech@ineast.co.kr



Thank you.